

## Zugang zum Schulnetz über OpenVPN

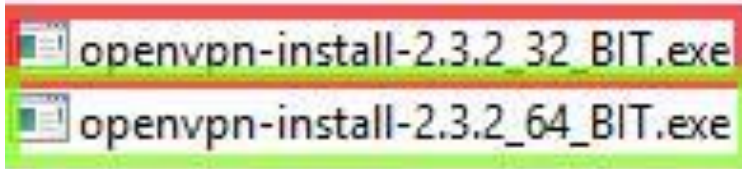
Diese Installationsanleitung wurde von Moritz Reich geschrieben und erprobt, vielen Dank dafür.

Voraussetzung ist die Freischaltung in der Schule durch einen Informatiklehrer und der Ordner OpenVPN in den Eigenen Dateien in der Schule. Dort steht der Zugangsschlüssel drin, den muss man mit nach Hause nehmen.

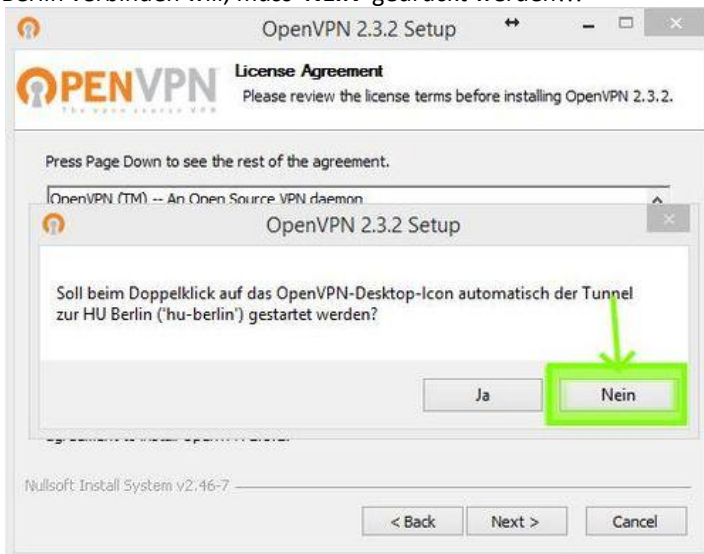
### Installation

Diese Anleitung zum [OpenVPN Client](#) bietet die Grundlage, von dort kann man das Programm auch herunterladen.

1. Entpacken/öffnen und die jeweilige Datei auswählen.
  - Für 32 Bit bitte: "openvpn-install-2.3.2\_32\_BIT.exe" öffnen.
  - Für 64 Bit bitte: "openvpn-install-2.3.2\_64\_BIT.exe" öffnen.



Dann der Installation folgen, **ABER** wenn das Programm fragt das man automatisch beim Starten sich mit der HU-Berlin verbinden will, muss 'NEIN' gedrückt werden!!!

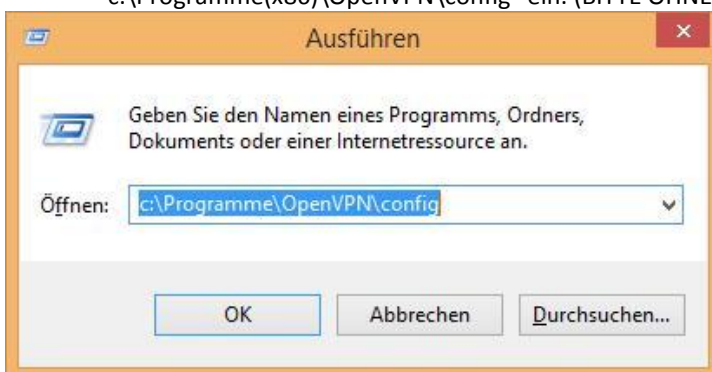


Dann das Programm ganz normal installieren und der größte Teil ist getan.

### Konfiguration

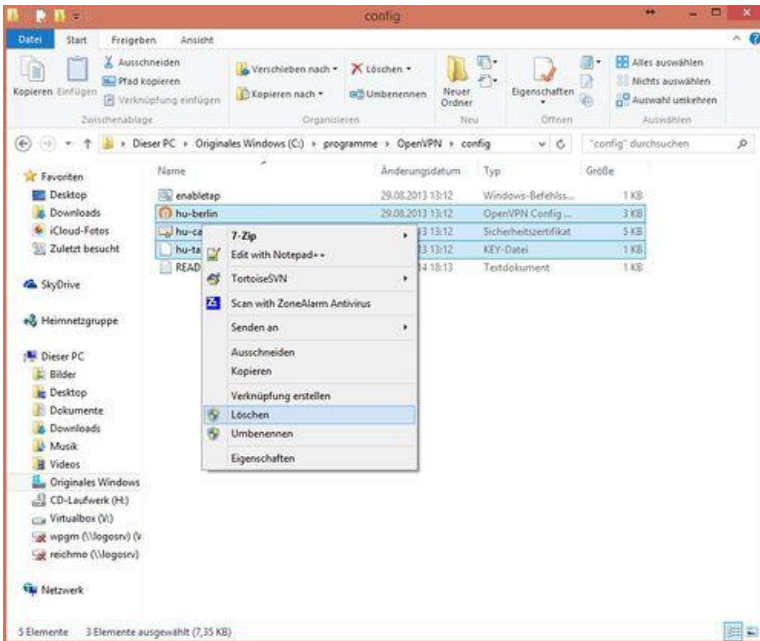
Jetzt müssen wir die Schulkonfiguration da reinbekommen.

1. Zuerst drückt ihr Win+R und gebt: "c:\Programme\OpenVPN\config" bzw. "c:\Programme(x86)\OpenVPN\config" ein. (BITTE OHNE DIE ANFÜHRUNGSSTRICHE!!!)

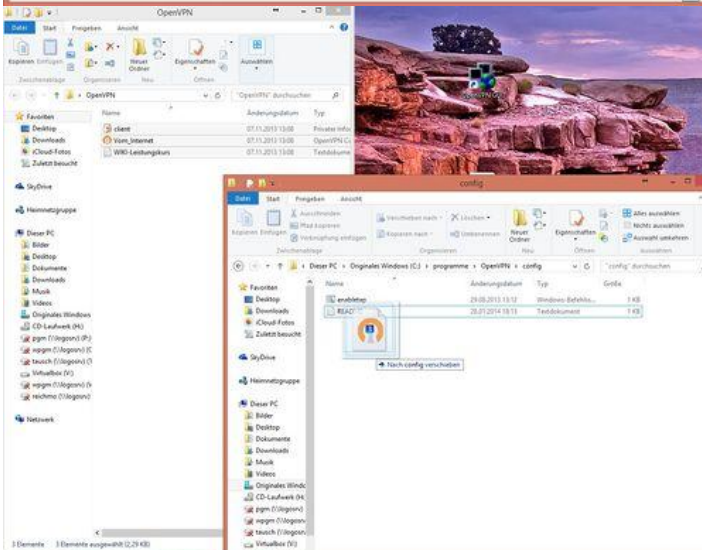
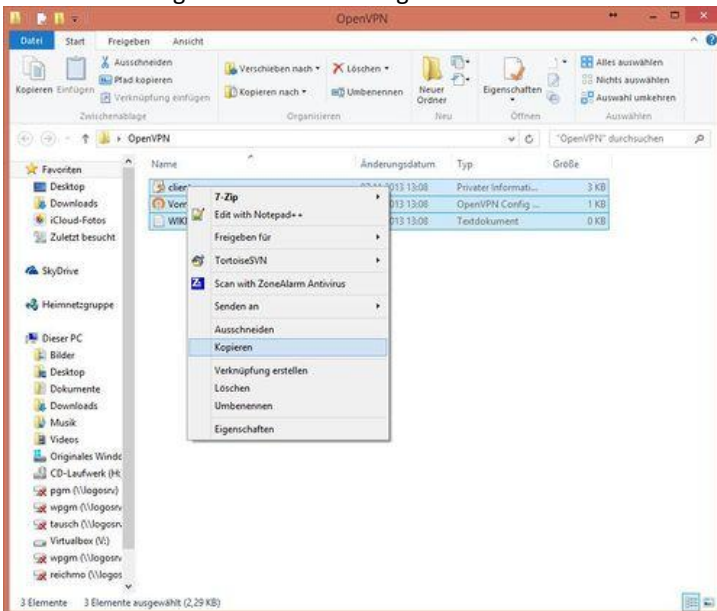


Hier findet ihr 5 Dateien vor.

1. Zuerst löschen wir alles was mit der HU zutun hat. Also "hu-berlin.openvpn", "hu-ca.crt" und "hu-ta.key".

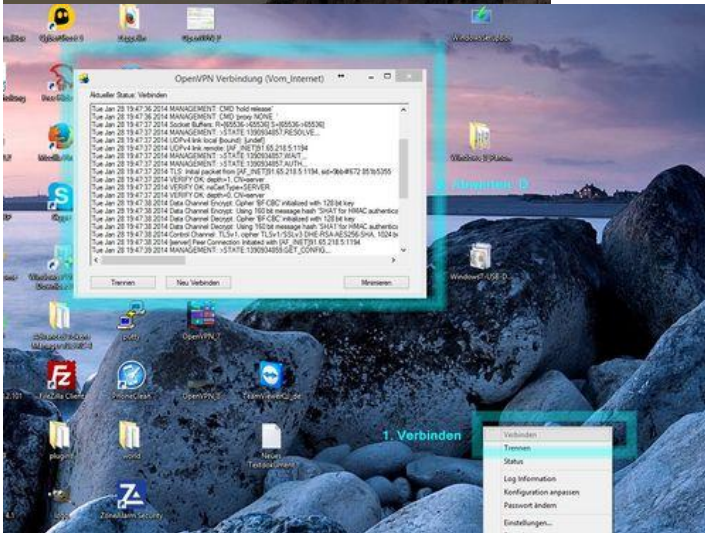
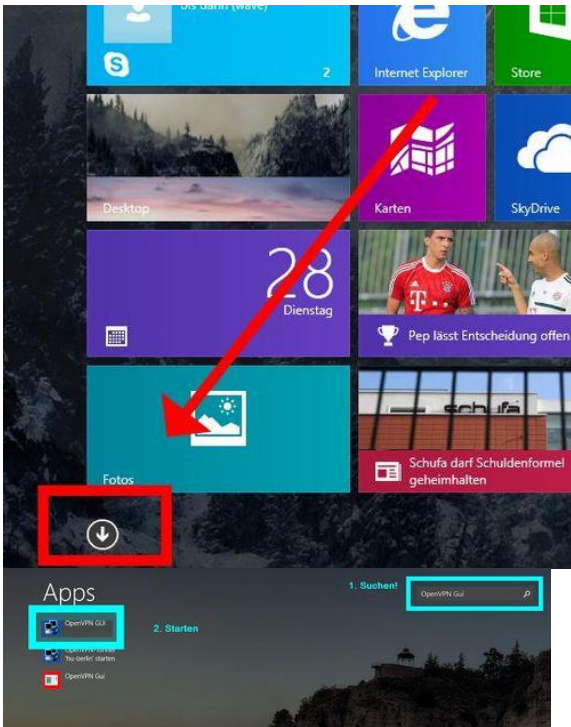


1. Jetzt fügen wir unsere Config-Dateien ein.



1. Nun ist alles fertig und wir können das Programm starten. Beim 1. Mal mit Admin Rechten, weil Registrywerte geschrieben werden müssen.

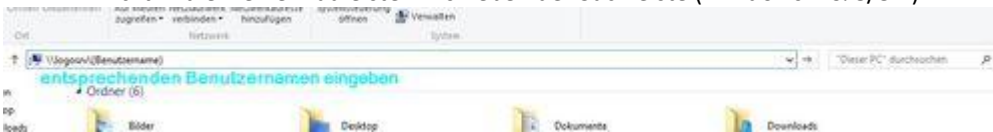
- Bei Windows 7 findet ihr es im Startmenü, bei Windows 8.1 kann man auf der Metrooberfläche einen kleinen Pfeil unten anklicken und danach suchen.



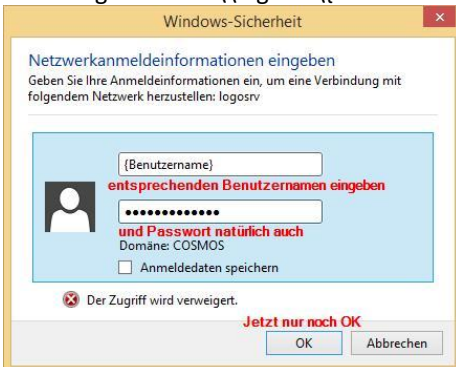
## Nutzung

Jetzt ist alles eingerichtet und sollte funktionieren. Um auf den Schulserver zuzugreifen geht man wie folgt vor:

1. öffnet euren Windows-Explorer
2. klickt in die kleine Pfadleiste links neben der Suchleiste (Windows 7 & 8/8.1)



1. gebt nun: "\\logosrv\{Benutzernamen}" ein



1. im darauffolgenden Fenster einfach einloggen, wie in der Schule

Nun solltet ihr auf euren Schulserver zugreifen können. Hier sind nochmal alle wichtigen Serverordner:

- {EUER} - \\logosrv\{Benutzername}
- wpgm - \\logosrv\wpgm
- pgm - \\logosrv\pgm
- tausch - \\logosrv\tausch

Dort genau wie bei eurem Server mit Benutzer und Passwort einloggen.

Eine Anleitung bei der ihr den Server als Festplatte einbindet folgt noch. Falls ich es vergesse, und es jemanden interessiert, könnt ihr mich kontaktieren (siehe unten).

#### **Platz für Fragen/Hilfestellungen**

- Bitte wendet euch bei Fragen an mich:

Moritz Reich: "[moritz\\_reich@icloud.com](mailto:moritz_reich@icloud.com)" mit dem Betreff: "OpenVPN in der Schule"

Getestet unter:

- Windows 7 32 Bit
- Windows 7 64 Bit
- Windows 8.1 64 Bit
- wer bei anderen Versionen Fehler oder Erfolge hat, bitte hinzufügen

#### **FAQ**

- Verbindung steht, aber kein Zugriff via Explorer (\\logosrv)???

Einfach im Explorer \\logosrv eingeben. Dann sieht man eine Übersicht der Drucker und Laufwerke der Schule. Jetzt kann man sich auf seinen Server zugreifen.

- Bei mir erscheint beim Starten des Programms die Fehlermeldung "Fehler beim Erstellen des HKLM\SOFTWARE\OpenVPN-GUI Schlüssels.", was muss ich tun?

Das Programm muss manuell mit Administratorrechten gestartet werden. Als Admin angemeldet zu sein reicht nicht! Unter Win7 rechte Maustaste -> Als Administrator ausführen.